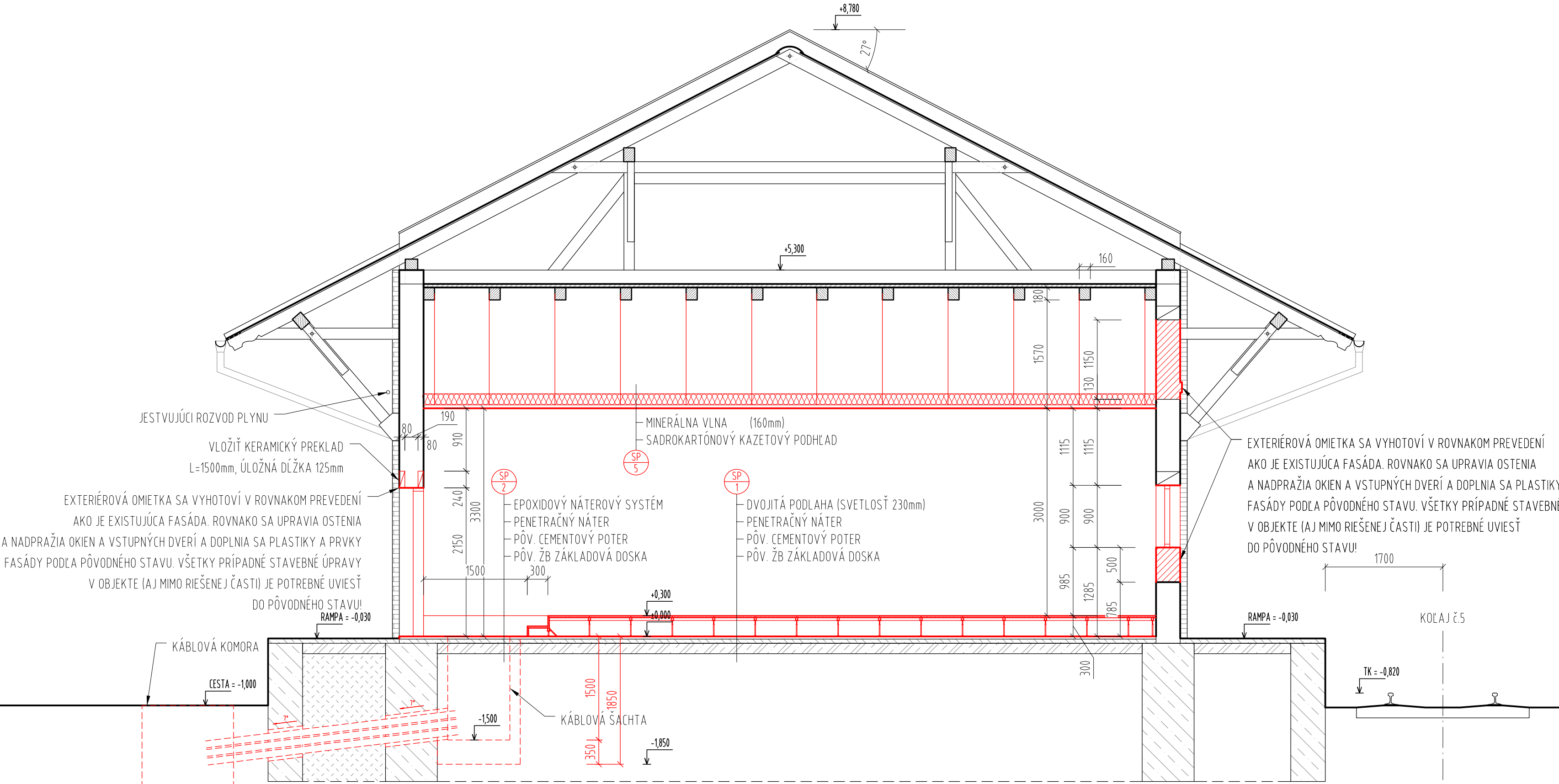
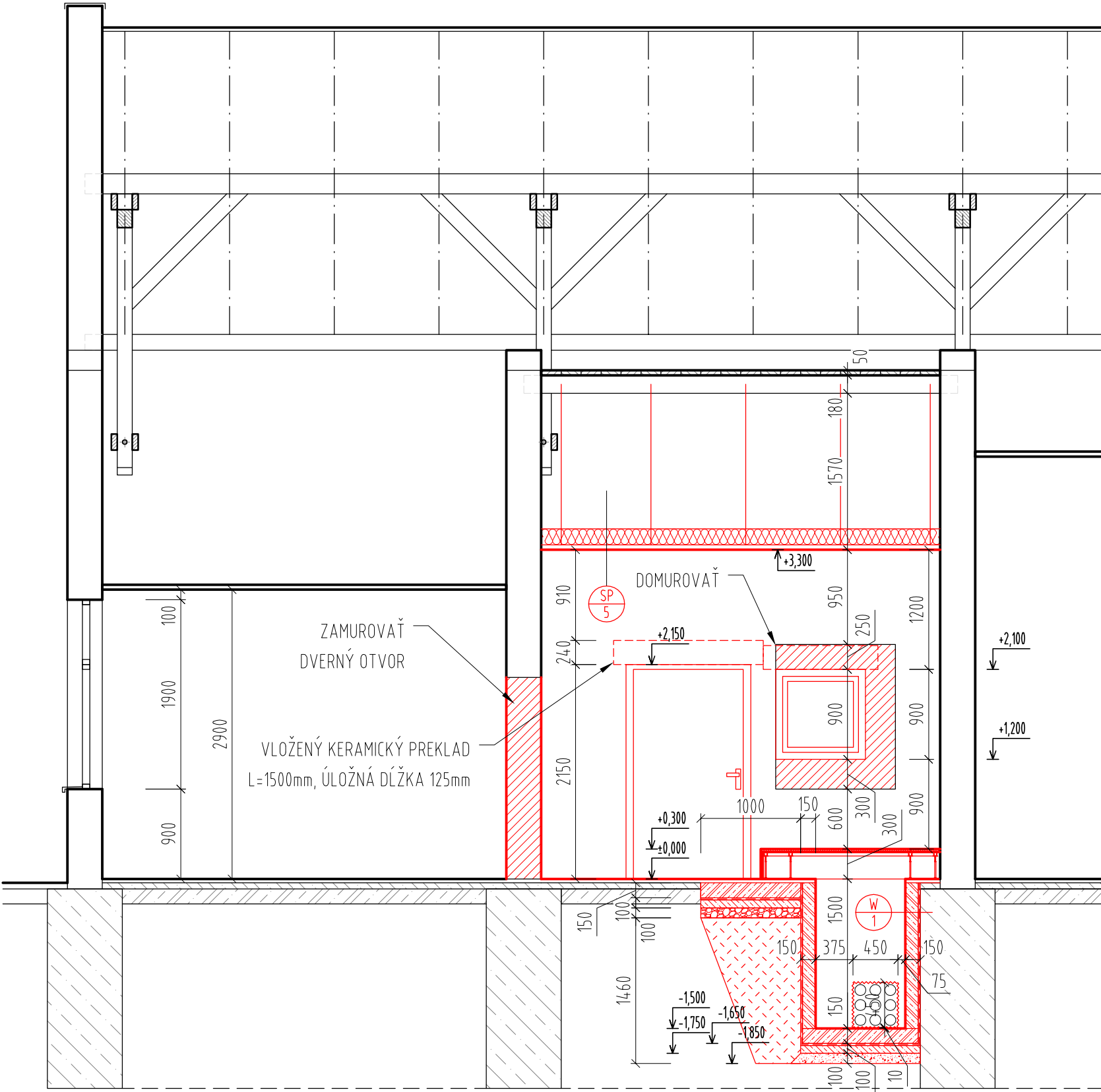


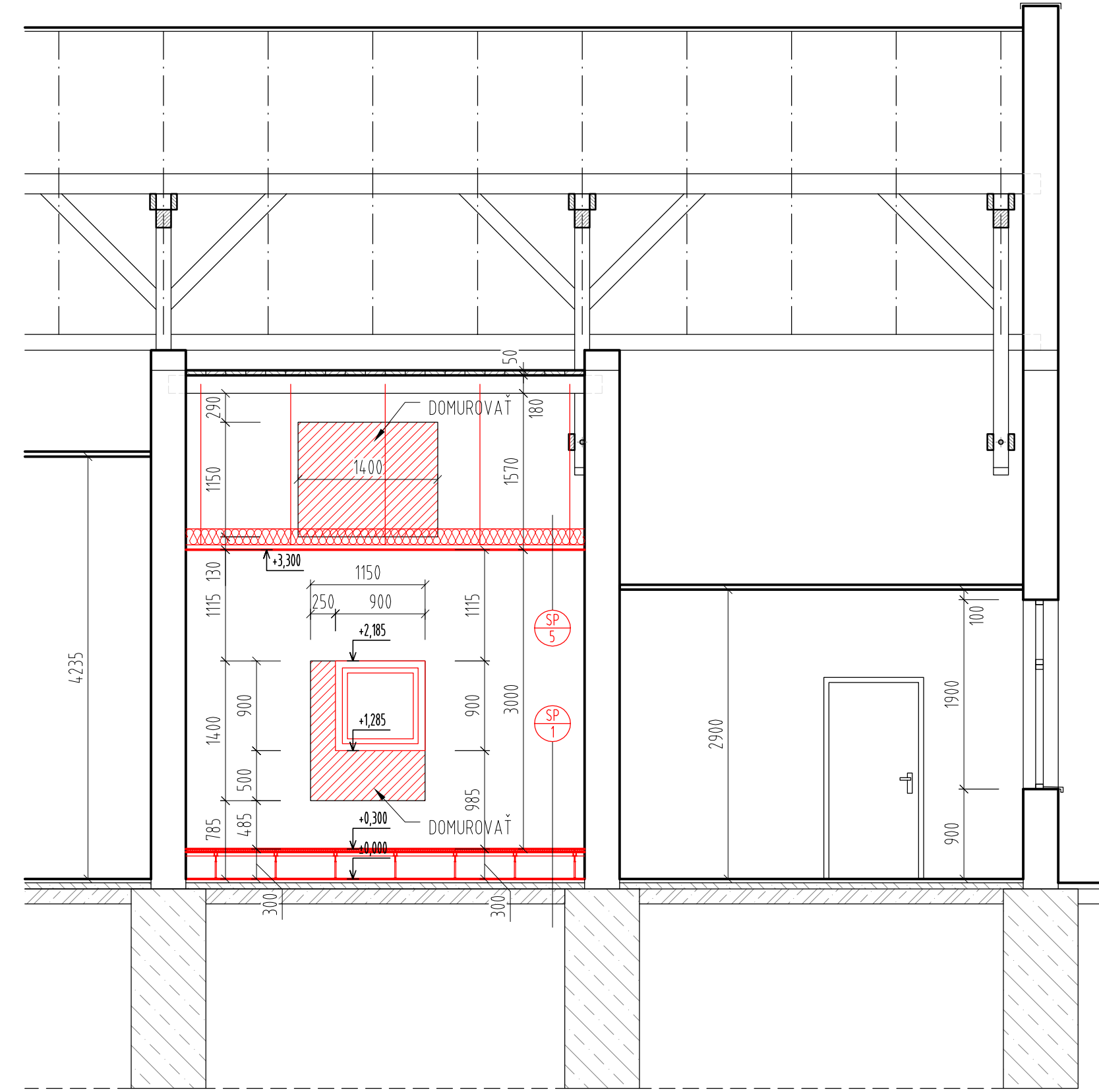
PRIEČNY REZ B-B
NOVÝ STAV
1:50



POZDĹŽNY REZ C-C
NOVÝ STAV
1:50



POZDĹŽNY REZ D-D
NOVÝ STAV
1:50

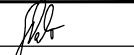



SKLADBY KONŠTRUKCIÍ

- SP 1: DVOJITÁ PODLAHA (SVETLOŠŤ 230mm), PENETRAČNÝ NÁTER, PÔV. CEMENTOVÝ POTER, PÔV. ŽB ZÁKLADOVÁ DOSKA
- SP 2: EPOXIDOVÝ NÁTEROVÝ SYSTÉM, PENETRAČNÝ NÁTER, PÔV. CEMENTOVÝ POTER, PÔV. ŽB ZÁKLADOVÁ DOSKA
- SP 3: EPOXIDOVÝ NÁTEROVÝ SYSTÉM, PENETRAČNÝ NÁTER, ŽB DOSKA, HYDROIZOLAČNÝ PÁS, PODKLADOVÝ PROSTÝ BETÓN, ŠTRKOVÉ LÔŽKO, RASTLÝ TERÉN
- SP 4: DVOJITÁ PODLAHA (SVETLOŠŤ 230mm), PENETRAČNÝ NÁTER, ŽB DOSKA, HYDROIZOLAČNÝ PÁS, PODKLADOVÝ PROSTÝ BETÓN, ŠTRKOVÉ LÔŽKO, NASYPANÁ ZHUTNEJÁ ZEMINA
- SP 5: MINERÁLNA VLNA, SADROKARTONOVÝ KAZETOVÝ PODHLAD
- W 1: EPOXIDOVÝ NÁTEROVÝ SYSTÉM (STENY + DNO), PENETRAČNÝ NÁTER (STENY + DNO), DEBNIAČE TVAROVKY hr. 150mm, HYDROIZOLÁCIA (TEKUTÁ LEPENKA)

LEGENDA MATERIÁLOV

- PÔVODNÉ MURIVO - TEHLA PLNÁ PÁLENÁ / TEHLA DIERKOVANÁ hr. 300/150 mm, MUROVANÉ NA CEMENTOVÚ MALTU
- NOVÉ MURIVO - PÔROBETÓNOVÉ TVÁRNICE hr. 300 mm, MUROVANÉ NA TENKOVRSŤOVÚ LEPIACU MALTU
- DEBNIAČE TVAROVKY HR. 150mm, VYPLNENÉ PROSTÝM BETÓNOM VYSTUŽENÉ V OBOCH SMEROCH BETONÁRSKOU VÝSTUŽOU
- PROSTÝ PODKLADOVÝ BETÓN
- ŠTRKOVÉ LÔŽKO PRE PODKLADOVÝ BETÓN FRAKCIA 0-63mm
- HYDROIZOLÁCIA TEKUTÁ LEPENKA

Zodpovedný projektant stavby:		Ing. Jozef Valo		
Zodpovedný projektant objektu:		Ing. Gabriel Šimon		
Navrhov - vypracoval:		Ing.arch. Róbert Mrštica		
Kontroloval:		Ing. Gabriel Šimon		
Kraj:	Nitriansky	Okres:	Levice	Trnavská cesta 27, 831 04 BRATISLAVA
Investor - stavebník:		Železnice Slovenskej republiky, Bratislava Klemensova 8 813 61 Bratislava		Generálny riaditeľ: Ing. Slavomír PODMANICKÝ
Stavba:	ŽST Levice, OV + SZZ Projektová dokumentácia			Stupeň - účel: DSPRS
Objekt (súbor):	SO 03 Stavebné úpravy pre SZZ 1. Architektúra a stavebná časť			Základové číslo: 1708
Názov prílohy:	Rezy B,C,D - nový stav			Archívne číslo: 12/2017
				Dátum: 6/2017
				Počet A4: 6x4
				Mierka: 1:50
				Časť: E.3
				Súprava:
				Príloha: 1.5